

교육 과정 안내

4주 안에 끝내는 금융모델링

사전 등록 할인 6월 8일까지

교육 기간 6월 15일 - 7월 6일



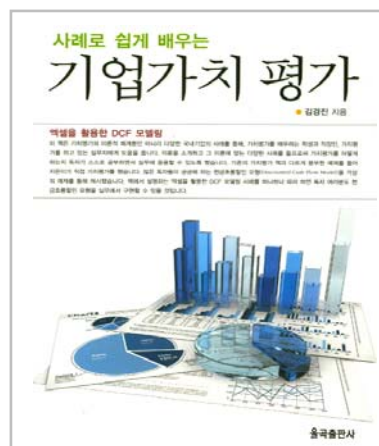


과정 소개

기업가치평가는 M&A, 신사업 검토, 해외투자, 구조조정 등 다양한 분야에 활용되는 지식입니다. 또한, 이론을 기반으로 하는 학문적인 분야임과 동시에 다양한 모델을 구현해야 하는 기술적인 분야이기도 합니다. 그러나 많은 서적과 강의가 이론적인 측면에 초점이 맞춰져 있습니다. 기업가치 평가를 온전히 알기 위해서는 금융모델링을 통해서 이론을 현실에 적용하는 것이 필요합니다.

본 강좌는 '사례로 쉽게 배우는 기업가치 평가'의 저자와 함께 이론과 더불어, 엑셀을 활용한 금융모델링 구현 방법을 제공합니다. 가상 기업의 추정재무제표를 작성하고 이를 바탕으로 DCF를 활용하여, 최종 인수가격 산정, 주요 변수에 따른 기업가치 변동 민감도 분석, 시나리오 분석, 목표값 찾기 등을 실습할 것입니다.

지금까지 엑셀을 활용한 금융모델링은 IB, 회계법인 담당자의 전유물로 인식되어 왔지만 본 강좌를 통해 누구나 자신만의 금융모델링을 확립할 수 있으며, 나아가 자신의 가치를 높이는 도구로 삼을 수 있을 것입니다.



[수강생 전원 증정]

「 저자 직강 」

다양한 국내기업의 사례를 통해, 가치평가를 배우려는 학생과 직장인, 실무자에게 도움을 줍니다.

많은 독자들이 궁금해하는 DCF모델을 가상의 예제를 통해 제시합니다.



교육 정보

- 기간 2021. 6. 15. - 2021. 7. 6.
- 일정 화요일 19:10 - 22:00 (총 12시간)
- 위치 서울 종로구 청계천로 35 관정빌딩 6층
- 교육비 60만원
- 특전 '사례로 쉽게 배우는 기업가치평가' 도서 제공
- 준비물 엑셀이 설치된 개인 노트북

할인 혜택

- 사전 등록 할인 20만원 (6. 8. 까지 결제에 한하여 적용)
- 추가 할인 혜택 사전 등록 할인과 중복 적용 가능
 - 2인 이상 등록 5만원 (1인당 할인 적용)
 - 기존 수강 할인 5만원 (KOSFI CFA·FRM·CAIA·CAMS 수강)
 - 대학(원)생 할인 5만원 (대학생, 대학원생 인증)



교육 특징



- 배운 내용을 현업에 바로 적용할 수 있도록 실습을 실시합니다.
- 실습 파일을 매주 메일로 송부 드립니다.

교육 대상

- 엑셀이 서틀러 모델링을 어려워하는 실무자
- 금융 모델링을 제대로 완성하고 싶은 실무자
- 다양한 분야에서 사용되는 재무 모델에 대한 학습의 필요성을 느끼는 분
- DCF 모델에 대한 개념은 있으나 실제 구현에 어려움을 느끼는 분
- 모델링을 통해 M&A 업무를 해보고 싶은 분
- 실무 1~7년차 / CFA Level 1 Pass 이상의 실력자
- 실무에 바로 금융모델링을 응용하고 싶은 분
- 신사업 담당자, M&A 담당자, 기업의 기획, 재무 담당자, 사업관리 담당자
- 회계, 기업재무, 기업 가치평가에 대한 이론적인 이해와 재무제표를 읽을 수 있지만 이를 실무에서 엑셀을 통해 금융모델로 구현하고 싶은 실무자



교수 정보



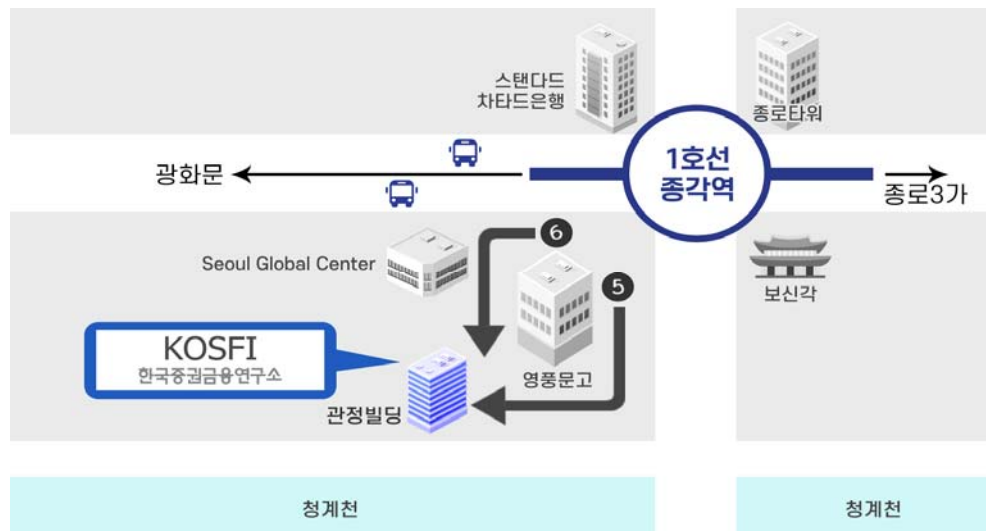
김경진 CFA

현) K2A 이사
전) STX, 교보증권

주요 강의 분야
- 기업가치평가, 재무, 통계, 경제

저서
- 사례로 쉽게 배우는 기업가치평가
- 사례로 쉽게 배우는 M&A

교육 장소



- ① 종각역
- ② 을지로입구역
- ⑤ 광화문역



KOSFI

종각역 도보 2분 | 을지로입구역, 광화문역 도보 6분



교수 인터뷰 #1

- Q. 자기소개 부탁드립니다.
- A. S사 전략기획실, K증권 주식 애널리스트로 근무를 했으며, 지금까지 수백억 원에서 수조 원에 이르는 국내외 다양한 M&A를 수행하였으며 Buy side와 Sell side를 동시에 수행하였습니다. 현재는 책 집필과 강의에 전념하고 있습니다.
- Q. 본 강의를 기획하신 계기가 무엇인가요?
- A. 학교에서 혹은 금융자격증을 통해서 많은 가치평가 이론을 배웠으나, 실무에서 이 이론들을 구현하는데 어려움을 겪었습니다. 글로벌 IB들과 M&A업무를 하면서 저만의 가치평가 방법을 찾았고, 저만의 금융 모델링 방법을 알게 되었습니다. 엑셀에 대한 현란한 기교 없이도 충분히 좋은 모델링을 할 수 있고, 이를 많은 분들과 공유하고 싶습니다.
- Q. 본 강의에서 배운 내용을 어떻게 활용할 수 있을까요?
- A. 현업에서 사업 타당성 검토, M&A, 구조 조정에 활용할 수 있습니다. 배우게 될 내용이 실무와 유사하기 때문에 엑셀을 활용해 구체적인 수치를 바탕으로 경영진의 의사 결정에 도움을 줄 수 있습니다.
- Q. 내용이 어려워 수강이 힘들지 않을까요?
- A. 수강생 모두가 4주 후에는 자신만의 금융 모델링을 만들 수 있을 것입니다.



교수 인터뷰 #2

- Q. 엑셀 스킬과 회계 지식이 부족해도 수강할 수 있나요?
- A. 엑셀 함수 사용을 최소화했기 때문에 엑셀 함수의 기본을 몰라도 가능합니다. 재무제표를 읽을 수 있고, 가치평가에 대한 기본 개념을 갖추었다면 누구나 쉽게 배우고 자기 것으로 만들 수 있습니다.
- Q. 본 강의에서 어떤 내용이 다뤄지며, 강의는 어떻게 진행되나요?
- A. 수업의 90%는 엑셀로 가치평가를 실습하며, 실습 중간에 이론적인 부분들을 설명하는 형태입니다. 모델링을 하면서 실수하기 쉬운 부분, 가치평가 이론을 실무에 적용하는 부분에 대해서 실습 도중 설명을 하며 진행할 것입니다. 수강생께서는 개인 노트북 지참이 필수입니다.
- Q. 본 강의에서 강조하는 부분은 무엇인가요?
- A. 스스로 추정재무제표를 작성하고 이를 바탕으로 DCF를 통해 기업 가치를 평가합니다. 평가 결과를 바탕으로 민감도 분석, 시나리오 분석, 목표값 찾기를 시행합니다. 추가로 평가한 가치를 바탕으로 다양한 상황에서 투자수익률 분석을 할 것입니다. 가치평가 이론을 일괄적으로 적용하는 것이 아니라, 산업의 특성에 맞게 적용하는 방법을 배우며, 실제 기업 가치를 꿰뚫어 볼 수 있는 통찰력을 전달하고 싶습니다.



교재 예시 #1

	A	B	C	D	E
1	가정				
2					
3					
4				2017F	2018F
5	Macro 변수	환율	USD/KRW	1,140	1,100
6		물가상승율		2%	2%
7		국내 Market size 변화율	승용차	5%	5%
8			SUV	7%	7%
9			트럭	2%	2%
10		해외 Market size 변화율	승용차	3%	3%
11			SUV	2%	2%
12			트럭	1%	1%
13	Micro 변수	판가인상율	승용차	3%	3%
14			SUV	2%	2%
15			트럭	1%	1%
16		재료비 인상율		2%	2%
17		인건비 상승율		3%	3%
18		인원증가율		1%	1%
19		법인세율		22%	22%
20					

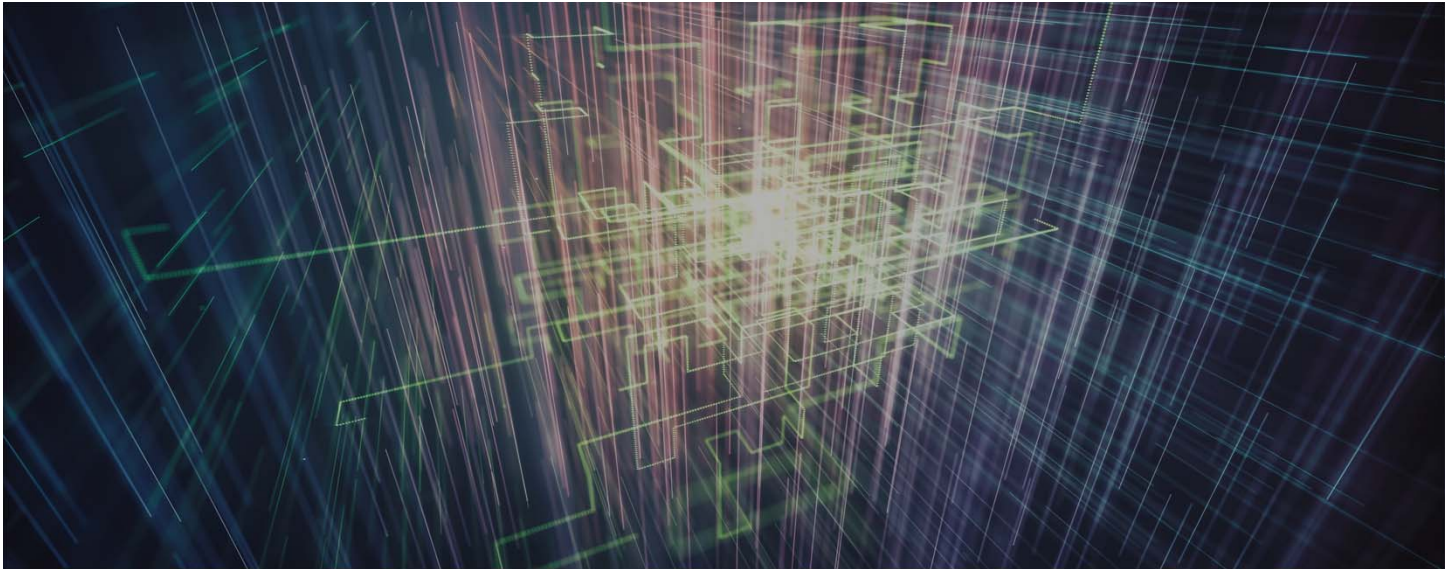
	A	B	C	D	E	F
1	손익계산서					
2						
3						
4				2017F	2018F	2019F
5	매출액	국내		3,050	3,296	3,562
6		해외		2,998	3,033	3,122
7	총매출액			6,048	6,328	6,684
8	매출원가	변동재료비		2,281	2,421	2,570
9		변동노무비		1,155	1,187	1,222
10		변동제조경비		305	324	344
11		총변동매출원가		3,741	3,931	4,135
12		고정노무비		270	281	294
13		감가상각비		780	880	918
14		연구개발비		120	125	131
15		총고정매출원가		1,170	1,287	1,342
16	총매출원가			4,911	5,218	5,477
17	매출총이익			1,137	1,111	1,207
18	%			18.8%	17.6%	18.1%
19	판관비	광고선전비		181	190	201
20		수출경비		63	65	68
21		판매촉진비		443	469	498
22		인건비		66	67	67



교재
예시
#2

	A	B	C	D
1	Free cash flow			
2				
3				
4		2017F	2018F	2019F
5	영업이익	371	303	353
6	세율	22%	22%	22%
7	세후영업이익	289	236	275
8	감가상각비	780	880	918
9	EBITDA	1,069	1,116	1,193
10	운전자본변동	1,237	31	(8)
11	CAPEX	0	1500	800
12	Free Cash Flow	2,306	(353)	384
13				
14	# of Years	1	2	3
15	Factor of PV	93.3%	87.1%	81.3%
16	PV of FCF	2,152	(307)	313
17				
18				

	A	B	C	D	E	F
1	NPV와 IRR 계산					
2						
3						(단)
4			2017F	2018F	2019F	2020F
5	Cash Out	Target 인수가격	(8,339)			
6		자기자본	(1,668)			
7		타인자본비율	80%			
8		이자율	4.5%	4.5%	4.5%	4.5%
9		차입금	(6,671)	(6,671)	(6,671)	(6,671)
10		이자비용	(300)	(300)	(300)	(300)
11	Cash In	배당금	176	128	111	269
12		타인자본상환				
13		미상환이자비용				
14		매각				
15	Net Cash Flow for investor		-1,668	0	0	0
16	Factor of PV		93.0%	86.4%	80.4%	74.7%
17	PV of Cash Flow		(1,551)	-	-	-
18	NPV		1,750			



커리 클 #1

DAY 1

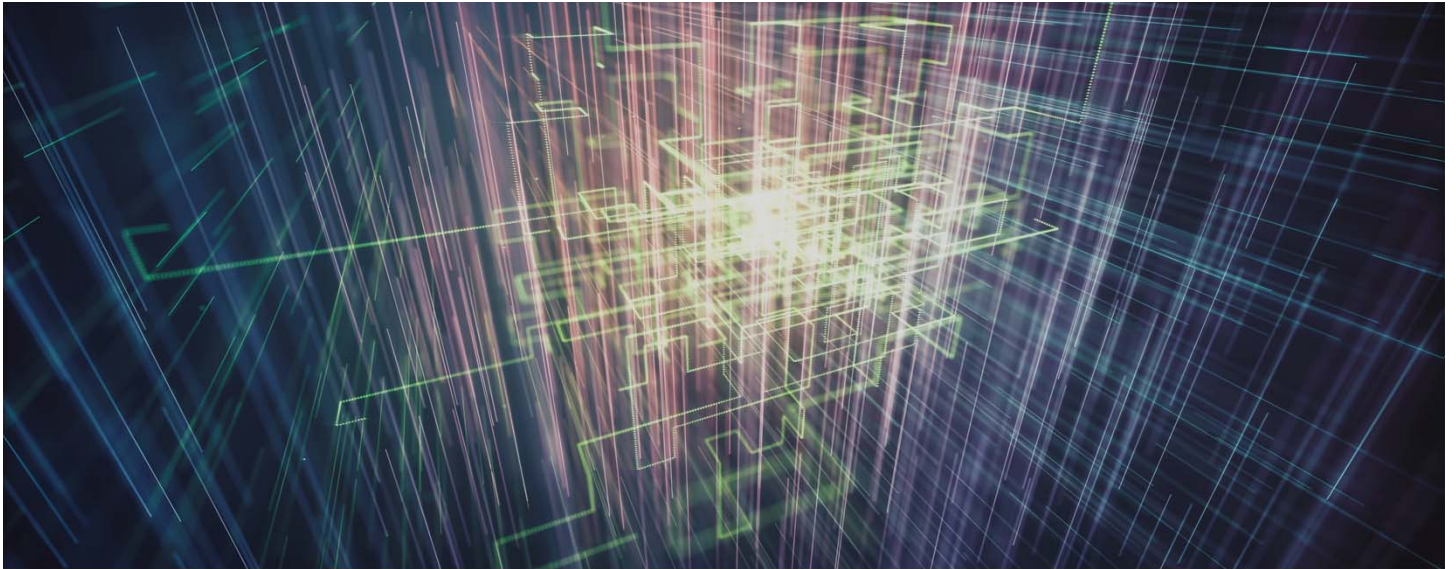
가치평가 기본 개념 및 추정 재무제표 작성 프로세스 이해

- 개요
 - 가치평가의 기본 개념 (상대 배수평가법, DCF)
 - 가치평가가 활용되는 분야 (리서치, IB, BEF, 전략기획, VC)
- 프로세스
 - 모델링 작성 프로세스 설명
 - 주요 가정 설정 (가정에 사용되는 자료 원천 설명)

DAY 2

엑셀을 활용한 추정재무제표 작성 실습

- 손익계산서 작성 실습
 - 제조업 기준 손익계산서 추정
- 재무상태표 작성 실습
 - 운전자본, 감가상각 스케줄, 차입금 상환 스케줄 작성



커리 클 #2

DAY 3

DCF 모델을 이용한 가치평가 실습

- 현금흐름표 작성 실습
- 엑셀을 활용한 추정재무제표 완성
- FCF 추정 실습
- WACC 추정 (엑셀 함수를 이용한 CAPM 실습)
- Terminal Value 추정 및 Equity Value 추정 실습
- 사모펀드에서 사용하는 투자수익률 계산 실습

DAY 4

기업분석 실습 및 가치평가 보고서 작성

- 엑셀 함수를 활용한 BEP, 민감도 분석 실습
- M&A 매수법 실습
- 재무분석을 통한 성장주, 가치주 찾기 실습
- 가치평가 보고서 샘플을 통한 보고서 작성 방법

수강신청서

4주 안에 끝내는 금융모델링

수강생 정보

성명

연락처

메일

소속기관

소속부서

수강 구분

2인 이상 등록

대학(원)생

일반 수강

결제 방식

무통장 입금
계산서 요청

무통장 입금
현금 영수증

방문 결제
신용 카드

방문 결제
현금 영수증

- 작성한 개인정보는 수강생 관리를 위한 정보수집 목적으로만 활용됩니다
- 수강 신청서 작성 후 메일이나 팩스로 보내주시기 바랍니다
- 온라인 결제는 kosfi.com 에서 가능합니다

담당 김상준 과장
전화 02.761.0231
팩스 02.739.6766
메일 books@kosfi.com

